

Associazione
Piccole Stelle
Sulla Terra



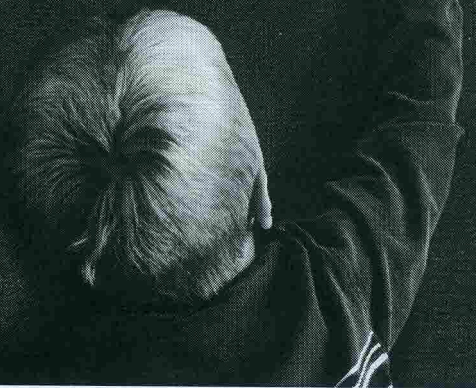
BANCA POPOLARE
DI PUGLIA E BASILICATA
DAL 1883

a Scuola di AUTONOMIA

UN MODELLO DI INTERVENTO PER ACCOMPAGNARE I RAGAZZI
A STUDIARE E RAGGIUNGERE IL SUCCESSO SCOLASTICO

2^e3

Fondazione Giovanni Paolo II
Dicembre Via Marche 1, Bari



Crediti Riconosciuti: 12 ECM per professioni sanitarie - Attestato docenti Miur D.M. 177/2000
12 Crediti ANPE per pedagogisti - Crediti CROAS per Assistenti sociali

Venerdì 2 Dicembre

- Modera Dott.ssa Lucia Susca
Esperta in neuropsicologia dell'età evolutiva
- 14.30 Registrazione partecipanti
- 15.00 Dott.ssa Rita Fumai
Psicologa clinica esperta in neuropsicologia dell'età evolutiva
Saluti e presentazione Associazione Piccole Stelle sulla terra
- 15.15 Dott. Paolo Giannini
Neurologo dirigente UM-ASL Bari
Integrazione scolastica "Program Based Learning nei BES"
- 17.30 Pausa
- 18.00 Dott.ssa Francesca Lorusso
Logopedista Policlinico di Bari
"Dall'intervento di potenziamento all'autonomia"
- 18.30 Prof.ssa Luisa Verdoscia
DS IC "Don Milani - Ungaretti"
"Buone prassi a scuola"

Modalità d'iscrizione

Corso a numero chiuso: iscrizione entro il 28 Novembre
Costo: € 120,00 (€ 50,00 per uditori) sul seguente c/c postale:

IBAN: IT23 H076 0104 0000 0103 2586 511

Intestato a: PICCOLE STELLE SULLA TERRA

Inviare via mail a p.stellesullaterra@libero.it bollettino di avvenuto pagamento insieme alla scheda d'iscrizione che trovate sulla nostra pagina facebook o da richiedere via mail

Sabato 3 Dicembre

- 9.00 Sig.ra Maria Pia Pace - Genitore
"Mamma, perchè non riesco a leggere?"
- 9.15 Dott.ssa Ilenia Dinielli - Assistente Sociale
"L'uso degli strumenti compensativi nell'ambito dei doposcuola specialistici"
- 9.30 Dott. Andrea Ustillani - Presidente Cooperativa Anastasis
"Strumenti compensativi e misure dispensative: cosa sono e quando utilizzarli"
- 11.30 Coffee break
- 11.45 Dott. Andrea Ustillani - Presidente Cooperativa Anastasis
"Strumenti compensativi e misure dispensative: cosa sono e quando utilizzarli" (Seconda Parte)
Pausa Pranzo (Possibilità di buffet a € 8)
- 15 - 18 I corsisti, divisi in gruppi, si alterneranno nella frequenza dei seguenti laboratori:
"Il trattamento on line - La piattaforma RIDInet"
Dott. Andrea Ustillani
Presidente Cooperativa Anastasis, responsabile servizi formativi
"I programmi di sintesi vocale"
Dott.ssa Rita Fumai
Psicologa esperta in disturbi dell'età evolutiva
"Scrittura ed editor di testi"
Dott.ssa Arianna Gentile
Logopedista esperta in disturbi dell'età evolutiva
"L'uso delle mappe concettuali a scuola"
Dott.ssa Anna Maria Germano
Psicologa clinica esperta in neuropsicologia dell'età evolutiva